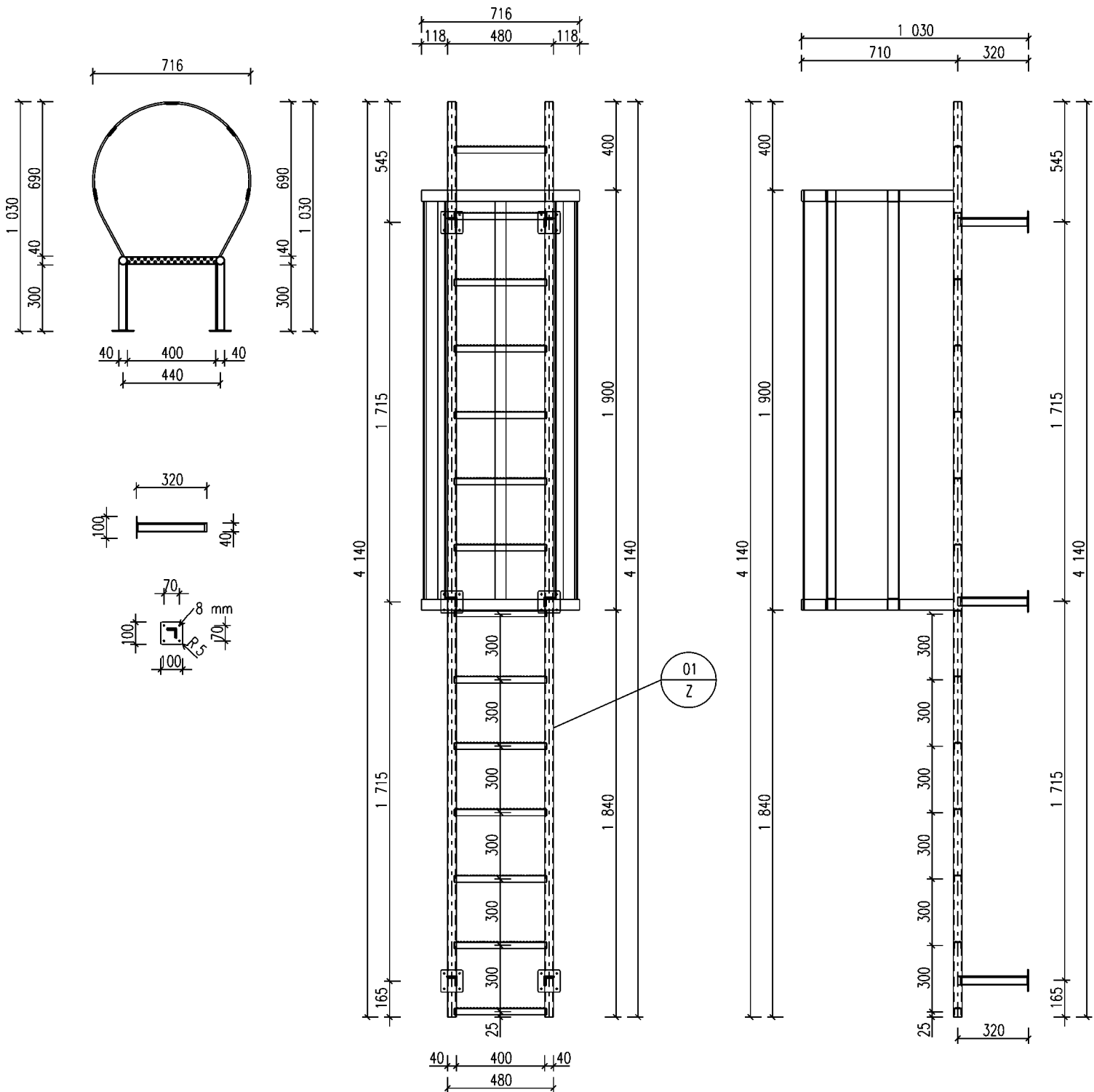
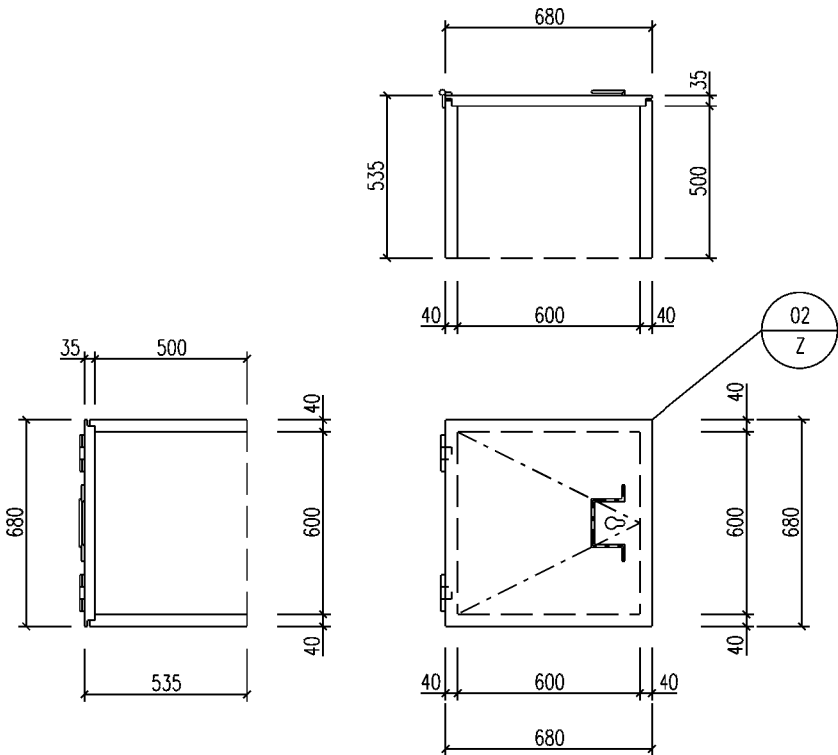


VÝKRES ZÁMEČNICKÝCH VÝROBKŮ

ŽEBŘÍK



STŘEŠNÍ VÝLEZ



SPECIFIKACE ZÁMEČNICKÝCH VÝROBKŮ:

OZN. NA VÝKRESE	NÁZEV	POPIS	MATERIÁL
01 Z	ŽEBŘÍK	ŽEBŘÍK	POZINKOVANÉ OCELOVÉ PROFILY
02 Z	STŘEŠNÍ VÝSTUP	STŘEŠNÍ VÝSTUP	POZINKOVANÝ PLECH

AZ CONSULT, spol. s r. o.

Číslo zakázky.....21/285
Výrobek uvolněn k použití

Datum.....IV.2022③

Odpov. proj.: Ing. Martin Komín		<div>AZCONSULT® spol. s r. o. Klíšská 12, 400 01 Ústí nad Labem Tel.: 475 669 211, 475 669 223 Tel/fax.: 475 669 214 E-mail: azconsult@azconsult.cz ČSN EN ISO 9001</div>		
Vyracoval: Ivan Doležal, DiS.				
Kontroloval: Ing. Petr Vít				
Kraj: Středočeský				Místo: Brandýs nad Labem
Objednatel: Povodí Labe, s.p., Víta Nejedlého 951/8, 500 03 Hradec Králové				
Akce: VD Brandýs n. L., oprava jezových věží, manipulačních budek a lávky		Zn. souboru: ...		
Objekt: SO.03 - Jezové věže		Stupeň: DSJ	Formát: 3 x A4	
Výkres: Výkres zámečnických výrobků		Č. zak.: 21/285	Č. paré :	
		Datum: IV.2022		
		Měřítko: 1:25	Č. přílohy: D.3.31	
DOKUMENTACI LZE UŽÍVAT POUZE VE SMYSLU PŘÍSLUŠNÉ SMLOUVY O DÍLO. KOPÍROVÁNÍ A ROZŠÍŘOVÁNÍ POUZE PO PŘEDCHOZÍM SOUHLASU AZ CONSULT spol. s r. o.				